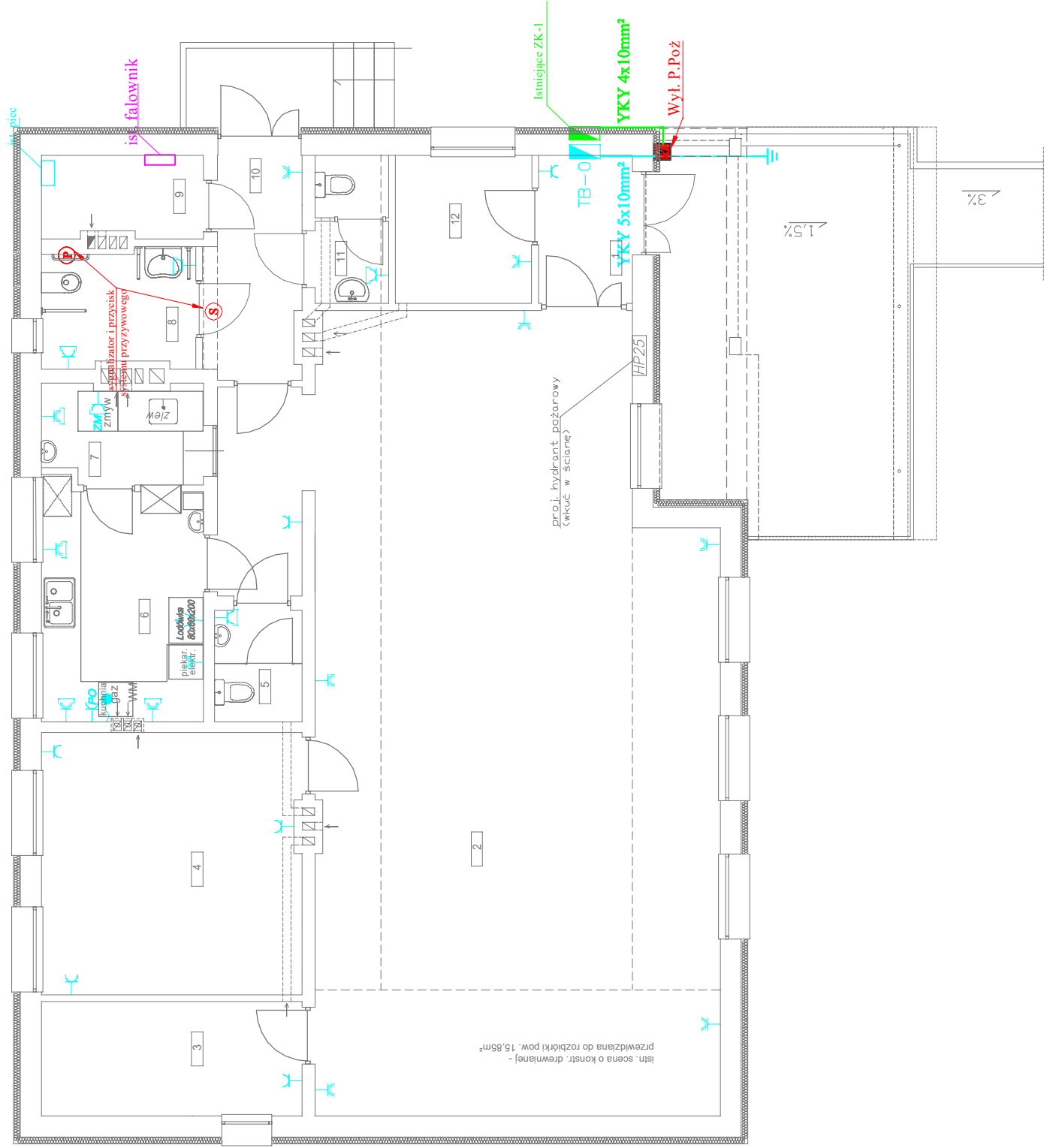



Nr	Nazwa pomieszczenia
1	Wiatrołap
2	Sala duża
3	Pom. do zajęć indyw.
4	Sala mała
5	Magazynek
6	Aneks kuchenny
7	Zmywalnia
8	WC niep. + kobiet
9	Kotłownia
10	Korytarz
11	WC mężczy
12	Szatnia

Nr	Nazwa pomieszczenia
1	Wiatrołap
2	Sala duża
3	Pom. do zajęć indyw.
4	Sala mała
5	Magazynek
6	Aneks kuchenny
7	Zmywalnia
8	WC niep. + kobiet
9	Kotłownia
10	Korytarz
11	WC mężczy
12	Szatnia

 tablica bezpiecznikowa / wytł. gt.  
 zasilanie 5x2,5 mm zakończone puszką  
 Pp/13(9/65x62)  
 gniazdo 230V pochłaniacz  
 gniazdo 230V zmywarka  
 gniazdo 230V lodówka  
 gniazdo 3f IP44  
 gniazdo 1f IP20 / IP44  
 2x gniazdo 1f IP20 / IP44



	<b>Temat:</b> Przebudowa świetlicy miejskiej Zagórz Dolina na potrzeby utworzenia placówki wsparcia dziennego dla dzieci i młodzieży wraz z zakupem niezbędnego wyposażenia		<b>Projektant:</b> mgr inż. Marcin Mróz Nr ewid. PDK/0077/PWOE/12
	<b>Lokalizacja:</b> Jednostka ewid.: Zagórz-M Obręb ewid.: 0001, Dolina Dz. nr ewid.: 149  <b>Inwestor:</b> Gmina Zagórz, ul. 3 Maja 2, 38-540 Zagórz		<b>Sprawdzający:</b> mgr inż. Łukasz Sokołowski Nr ewid. PDK/0243/POOE/12
<b>Tytuł rysunku:</b> Rzut parteru Instalacja elektryczna	<b>Skala:</b> 1:100 <b>Data:</b> 11.2024	<b>Nr rys.:</b> 1	